



「木」と「ドア」の専門家、ヤマハの塗装技術で玄関ドアを再塗装

その
まだまだ
活かせます。

「ペンキで塗りつぶしてしまっても大丈夫。」
木製玄関が見違えるほど素敵
に甦ります。

耐候性

高耐候仕様の再塗装で雨や紫外線からドアを保護します。

経済性

診断・見積りは無料。

美観性

本物の木だけが持つ風格、質感が取り戻せます。

■ 屋外暴露試験
耐候性比較
(屋外暴露試験南向き45° 傾斜5年設置)



高耐候塗装



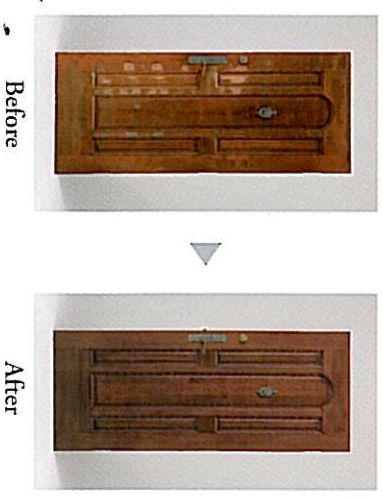
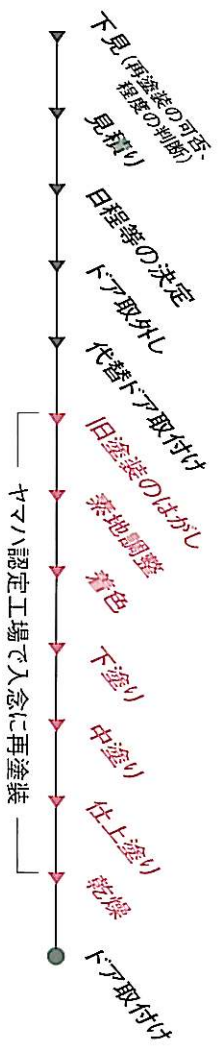
一般塗装

高耐候塗装と一般の塗装では大きな変化の差があらわれ、高耐候塗装の驚異的な耐候性能が確認できます。

費用も納得の
128,000円～
(税込134,400円)～

片面
お気軽にご相談ください。

■ 再塗装システムの流れ



お問い合わせ、ご利用は...

お近くのヤマハリビングテックショールームのご案内はこちら
<http://www.yamaha-living.co.jp>

●チラシに掲載の写真は、印刷パンフレットの関係で実際の製品の色調とは異なる場合があります。